

Opakování stupnic

Základní dělení stupnic

1. Durové

- a) Durové stupnice s křížky
- b) Durové stupnice s béčky

2. mollové

- a) mollové stupnice s křížky
- b) mollové stupnice s béčky

Stupnice KŘÍŽKOVÉ (durové i mollové) jdou v „*KVINTOVÉM KRUHU*“
KVINTA = vzdálenost mezi 1. a 5. stupněm stupnice



Stupnice BÉČKOVÉ (durové i mollové) jdou v „**KVARTOVÉM KRUHU**“
KVARTA = vzdálenost mezi 1. a 4. stupněm stupnice



ÚKOL č. 1: jak si lépe procvičit stupnice v jejich správném pořadí:

1. Pohleďte doma tvrdší papír a z něho si nastříhejte malé čtverečky
2. Na jednotlivé čtverečky napište všechny názvy stupnic (např. jedna kartička s názvem G dur, druhá kartička s názvem D dur, třetí kartička s názvem A dur..), názvy můžete nakreslit nějak nápaditě barevně
3. Poté si kartičky roztrídíte na **durové** a **mollové**
4. **Durové** kartičky si rozdělíte na **křížkové** a **béčkové**
5. Vezměte si jehlu s nití, a provlečte pak ve správném pořadí kartičky durové s křížky (aby vám tvořily „řetízek“) a zakončete mašličkou nebo lepící páskou. To stejné provedte s kartičkami durovými s béčky
6. Následně i kartičky **mollové** rozdělíte na **křížkové** a **béčkové**, které pak spojíte barevnou nití podle správného pořadí

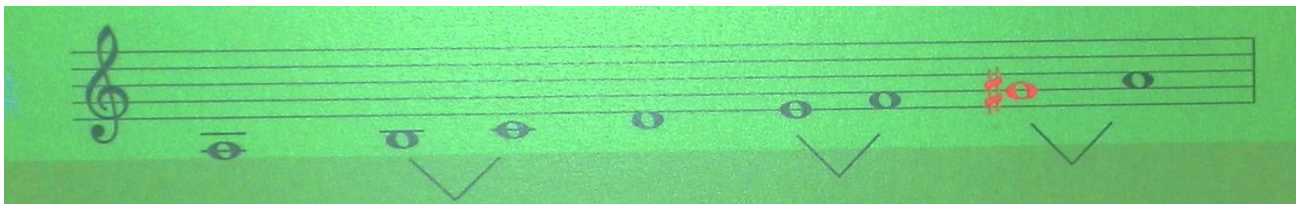
ÚKOL Č. 2: jak si procvičit, která stupnice má kolik posuvek (křížků či béček)

1. Vezměte si nejlépe tvrdší kartonový papír
2. Jednu stranu kartonového papíru můžete barevně vybarvit vodovkami či temperami
3. Jakmile papír uschne, otočíme ho na bílou stranu, a s pomocí tužky, pravítka a nůžek na něj vytvořte pravidelné čtverečky, tzv. Kartičky na pexeso, které pak nastříháte
4. Kartičky si seřadíte do dvojic
5. Na jednu kartičku z dvojice napište název durové stupnice a na druhou kartičku, jaký má počet posuvek (píšeme na bílou stranu papíru!)
6. Mělo by vám vyjít 15 dvojic kartiček s durovými stupnicemi, s kterými si můžete zahrát pexeso
7. Stejný postup provedeme na nový kartonový papír, a vytvořte si tak pexeso na stupnice mollové. (Pozor, tento kartonový papír zase vybarvíme jinou barvou, ať se nám pexesa nepletou).
8. Můžeme se dát do hry 😊

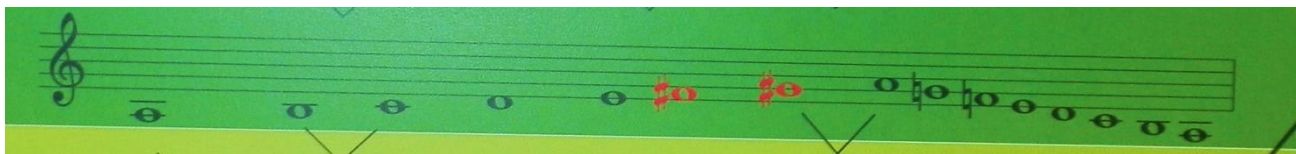
Mollové stupnice

Mollové stupnice pak dále dělíme ještě na 3 typy:

1. Aiolská – řídí se pouze předznamenáním, protože ji chybí „citlivý tón“, tvořící napětí mezi 7. a 8. tónem (neboli mezi 7. a 8. tónem není půltón, ale celý tón), tak ji v hodinách nehrajeme
2. Harmonická – má **zvýšený 7. stupeň** směrem nahoru i směrem dolů



3. Melodická – má **zvýšený 6. a 7. stupeň** směrem **nahoru**, směrem **dolů** zvýšené stupně **rušíme** (směrem dolů se hraje stejně, jako stupnice aiolská)



Poznámka: na obrázcích, jsou stupnice a moll harmonická a melodická, zobáčky označují půltóny

Úkol č. 3: jak si procvičit prakticky, zejména sluchem, všechny typy uvedených stupnic

1. Zvolte si libovolnou mollovou stupnici (nejlépe začněte a moll) a zkuste zapsat do notového sešitu všechny její typy (aiolskou, harmonickou i melodickou směrem nahoru i dolů)
2. Poté si zapsané stupnice zahrajte na svůj nástroj, a při tom pozorně poslouchajte, jaký je mezi stupnicemi rozdíl

3. Použijte aplikaci **nutee**, kterou jste si měli nainstalovat na začátku roku do svých mobilů/počítačů
4. Přihlaste se do aplikace → hudební nauka → ve hvězdičce byste měli mít uvedený 4. ročník, vy na hvězdičku klikněte a nastavte si 3. ročník → klikněte na stupnice → poté stupnicový kvíz → „jakou stupnici slyšíš?“ (zde si procvičte všechny levely)

Další dělení stupnic

1. Stupnice stejnojmenné:

= stupnice, které mají stejný název:

- např. **C dur** – **c moll**, **D dur** – **d moll**)

2. Stupnice paralelní

= stupnice, které mají stejný počet posuvek:

- např. **C dur** (0 křížků) – **a moll** (0 křížků), **G dur** (1 křížek) – **e moll** (1 křížek)

3. Stupnice enharmonické

= stupnice, které se stejně hrají, ale jinak se jmenují:

- např. **H dur** – **Ces dur**, **dis moll** – **es moll**

Úkol č. 4: jak si procvičit stupnice stejnojmenné, paralelní a enharmonické

1. Vezměte si kartonový papír, který pomocí tužky, pravítka a nůžek rozstříháte na kostičky
2. Na kostičky napište všechny názvy stupnic (dur i moll), které už znáte (můžete klidně použít už kartičky z pexesa, které jste si vyrobili v předchozích úkolech)
3. Seřadte kartičky nejdříve do dvojic **stejnojmenných** (kartičku se stupnicí C dur dám vedle kartičky se stupnicí c moll...)
4. Poté seřadte kartičky do dvojic podle stupnic **paralelních** (kartičku se stupnicí C dur dám vedle kartičky se stupnicí a moll...)
5. Najdu mezi kartičkami i dvojice se stupnicemi **enharmonickými** (kartičku se stupnicí H dur dám vedle kartičky se stupnicí Ces dur...)

6. Najedu si na aplikaci **noutee** → do hvězdičky zaškrtnu 4 . ročník → stupnice → paralelní stupnice → procvičím všechny levely