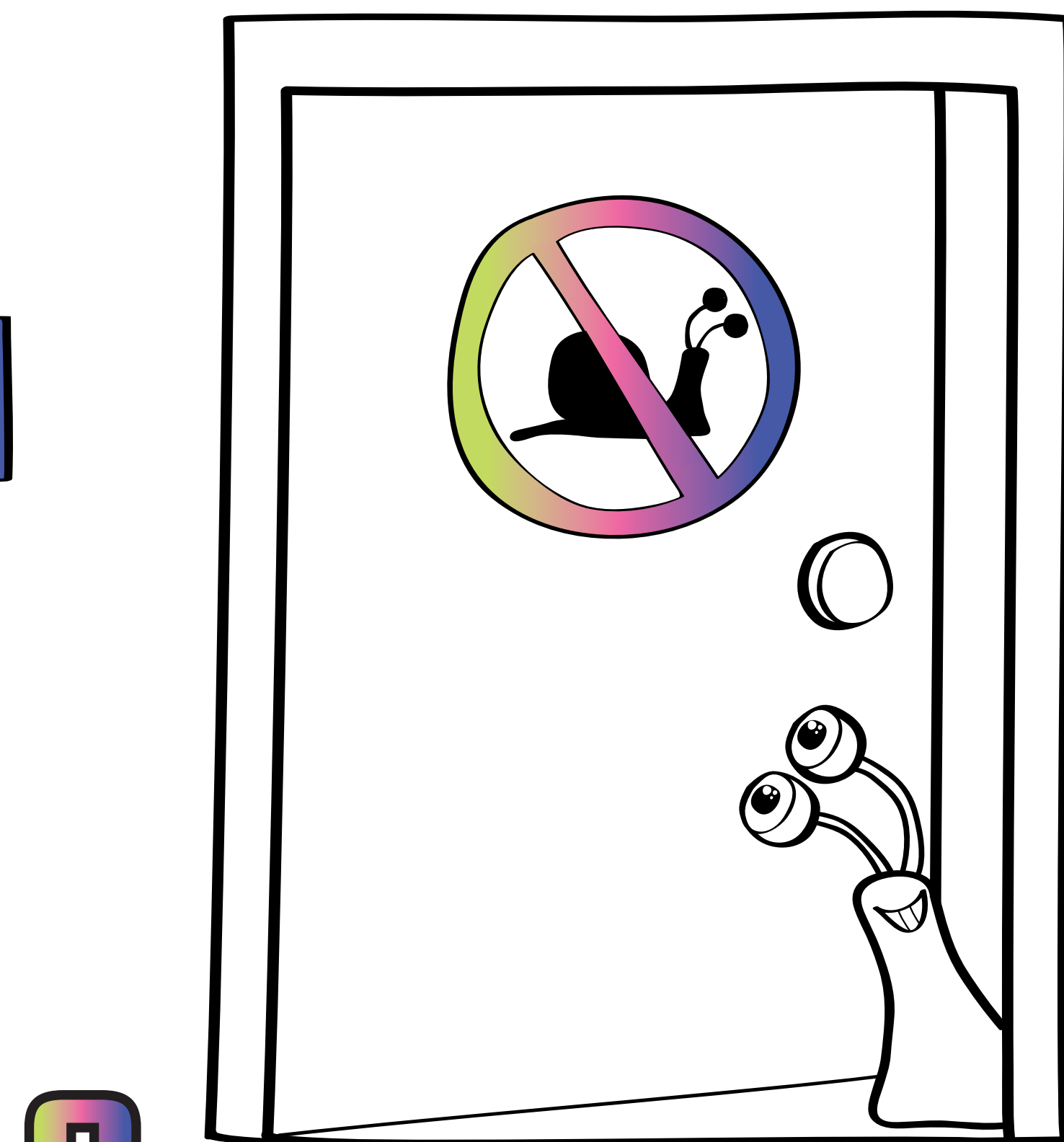




9. NEZASTAVUJTE ÚNIKOVÉ CESTY A PŘÍSTUPY K HASICÍM ZAŘÍZENÍM, LÉKARNIČKÁM, HLAVNÍM UZÁVĚRŮM NEBO VYPÍNAČŮM ŽÁDNÝMI PŘEDMĚTY A MATERIÁLY.



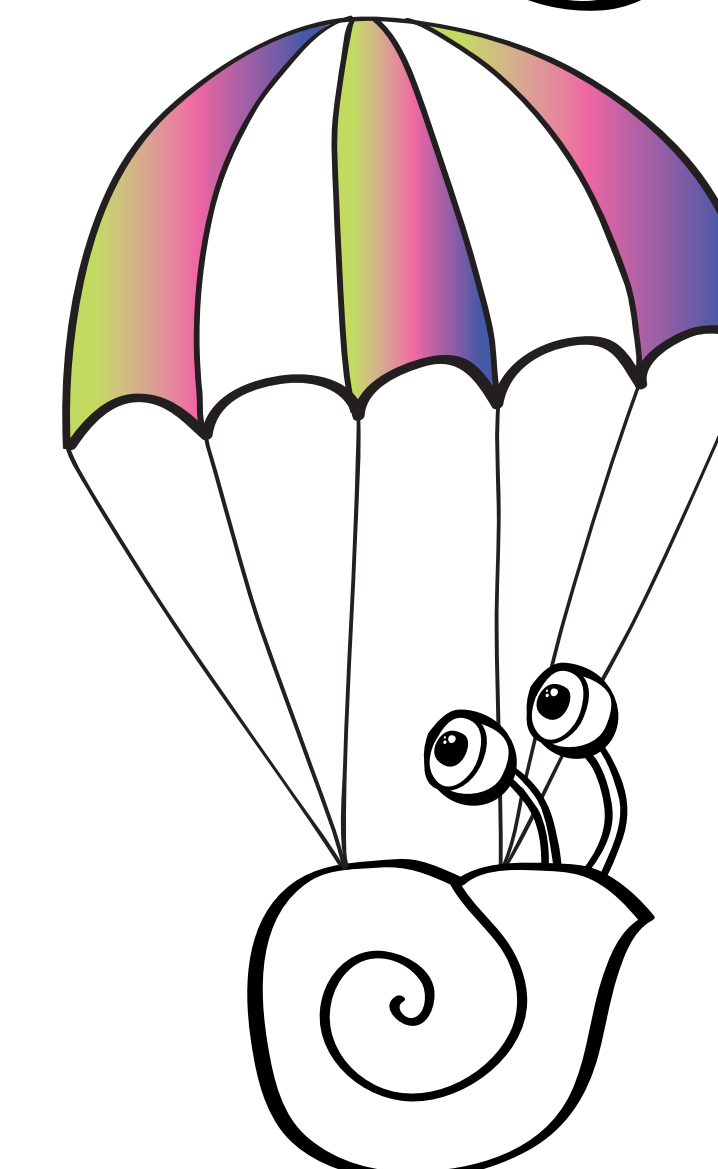
8. NEVSTUPUJTE DO MÍST, KTERÁ JSOU OZNAČENA ZÁKAZEM VSTUPU.



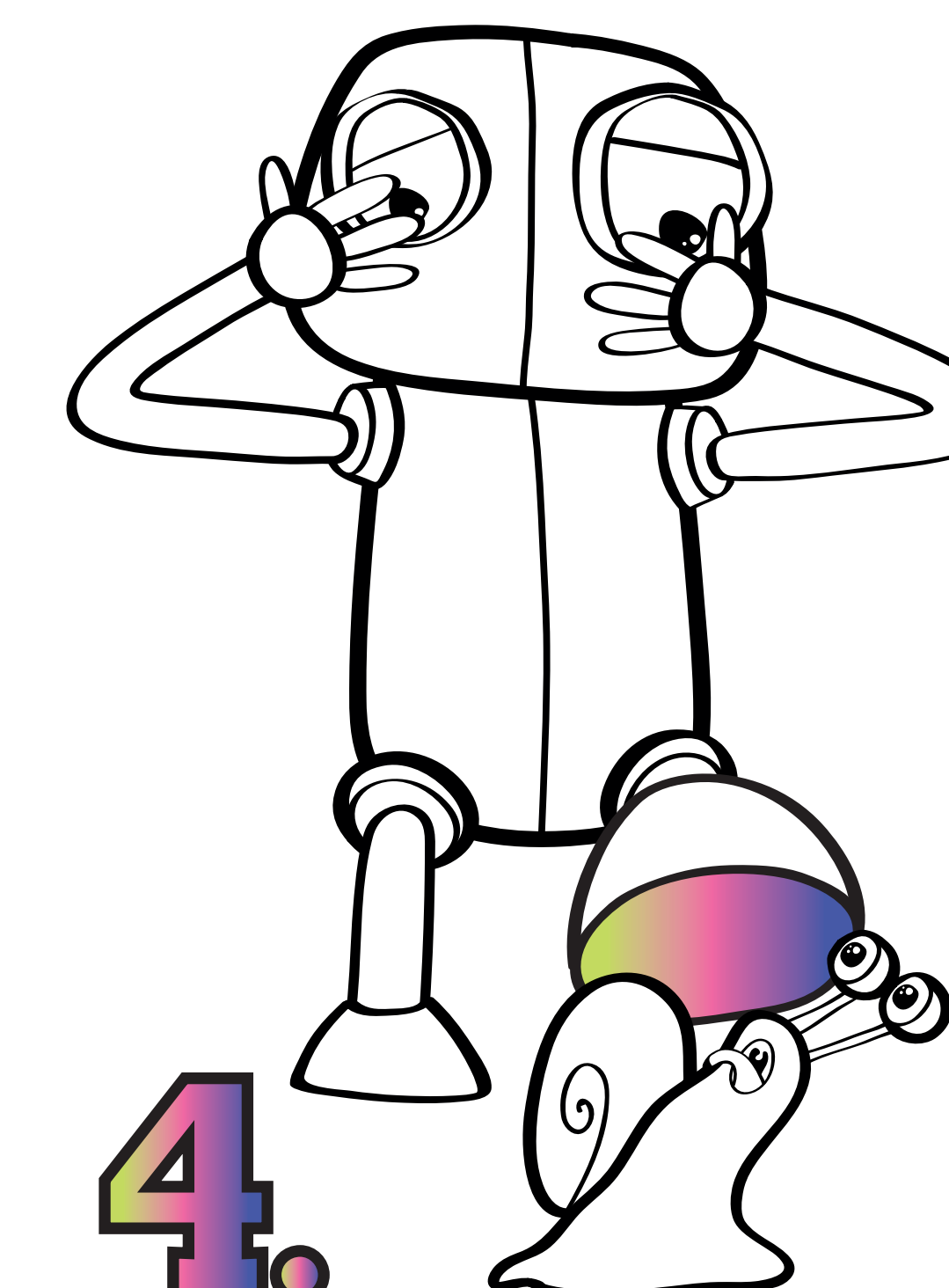
7. UDRŽUJTE POŘÁDEK A ČISTOTU, NEPOŠKOZUJTE BUDOVU, SOCIÁLNÍ ZAŘÍZENÍ A OSTATNÍ MAJETEK ŠKOLY.



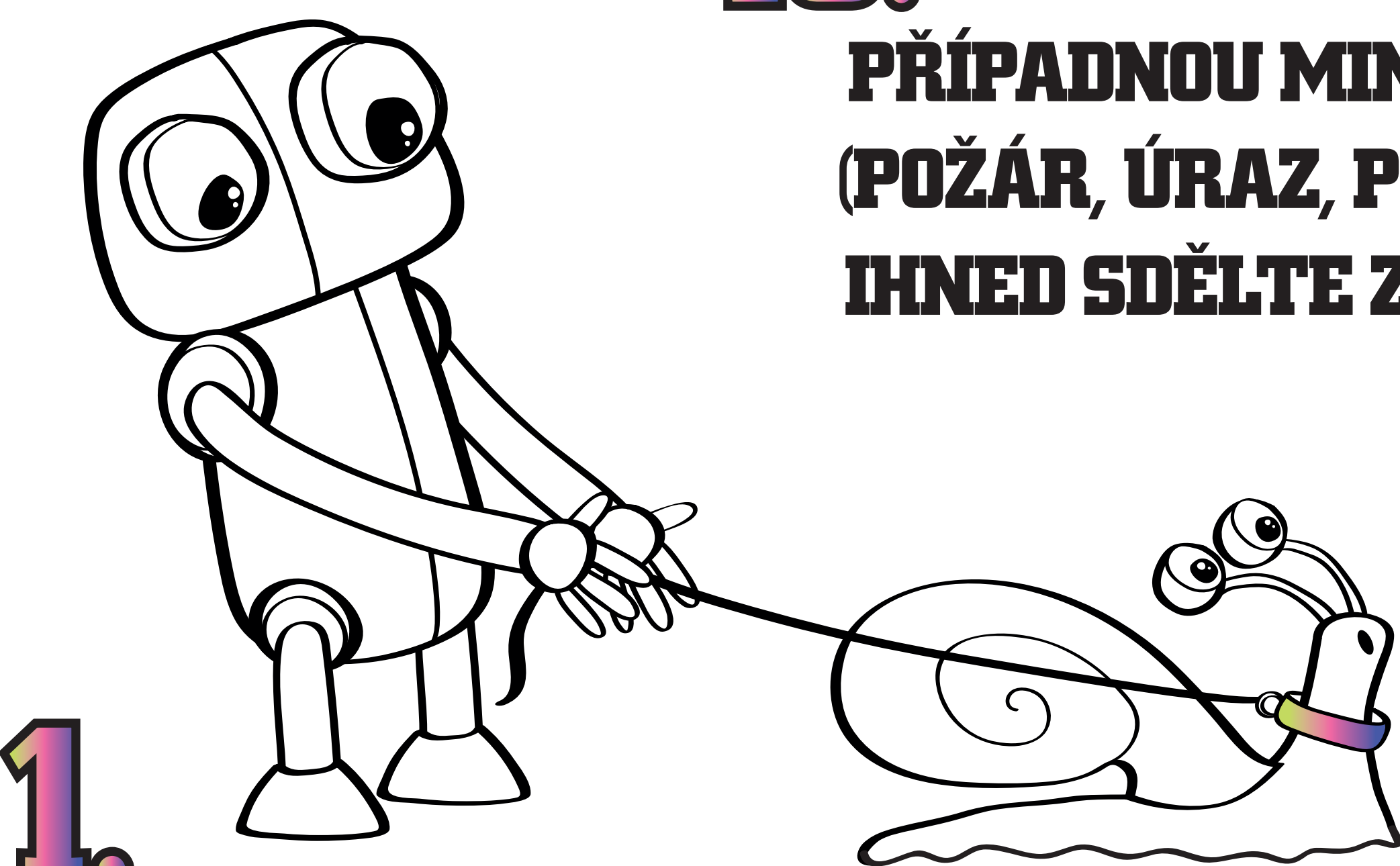
6. NEVYKLÁNĚJTE SE Z OKEN ČI PŘES ZÁBRADLÍ.



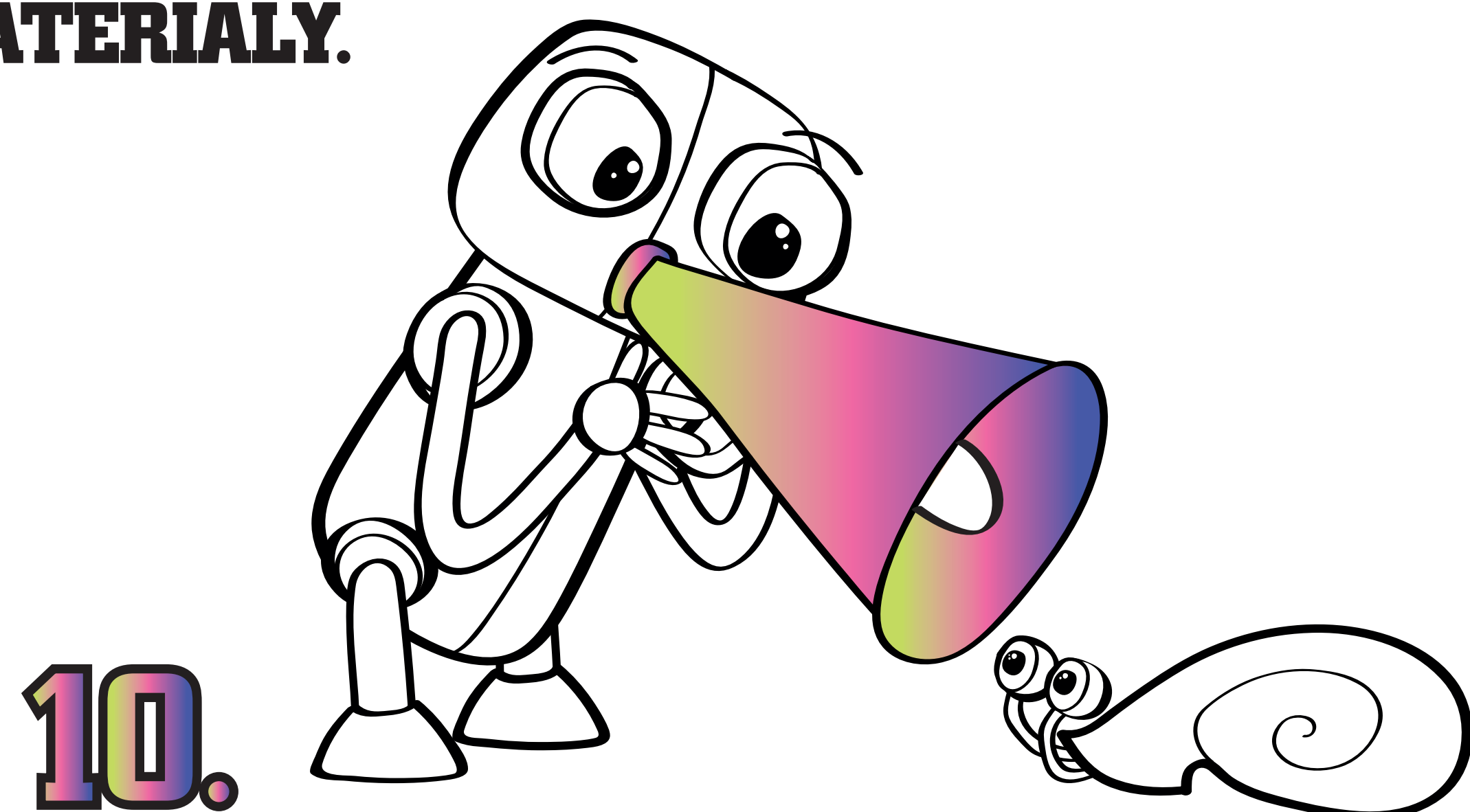
5. NESHAZUJTE ŽÁDNÉ PŘEDMĚTY DOLŮ ZE SCHODIŠTĚ, PODLAŽÍ A OKEN.



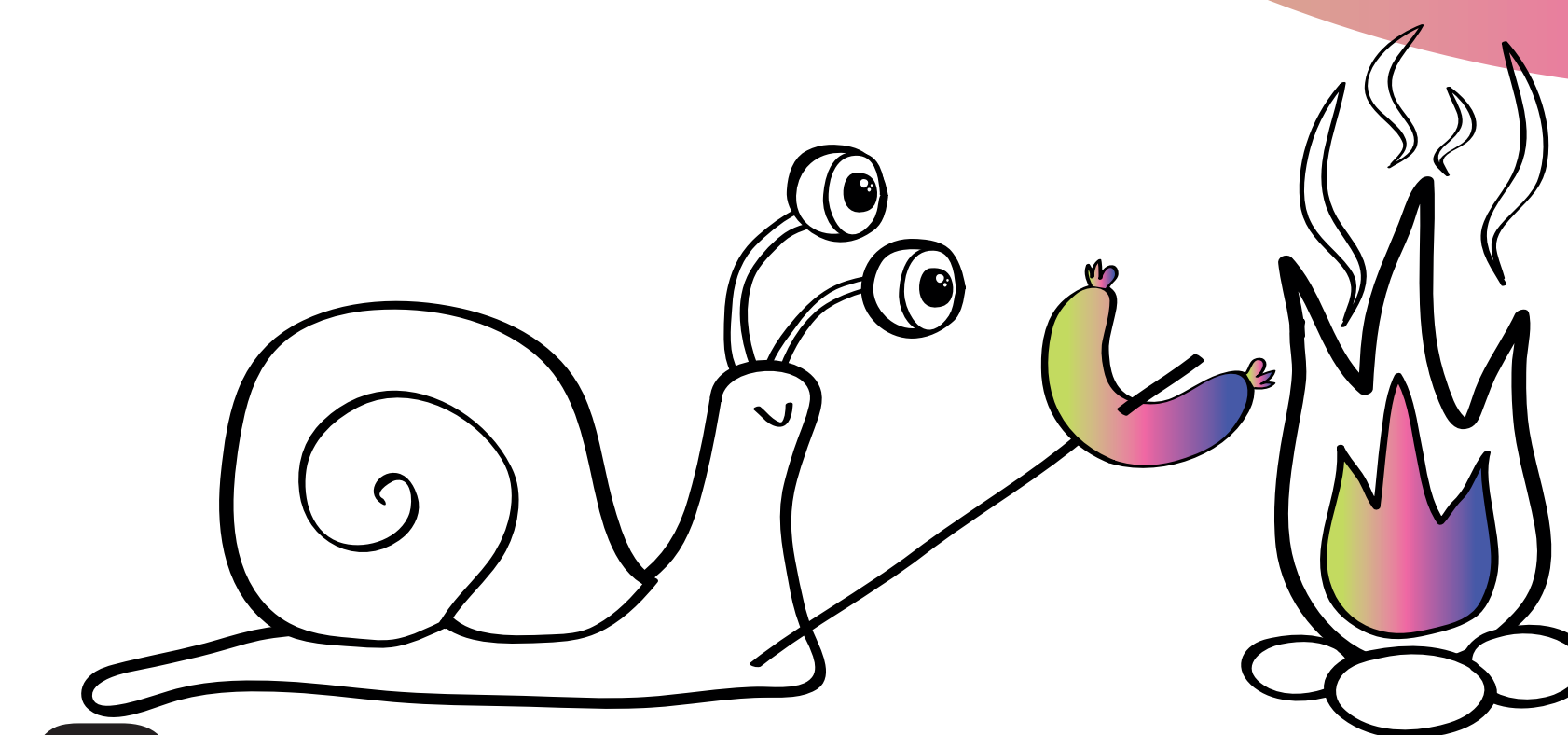
4. SNAŽTE SE SVÝM CHOVÁNÍM NEZAPŘIČINIT ÚRAZ SOBĚ ANI NIKOMU JINÉMU.



1. POHYBUJTE SE V PROSTORÁCH ŠKOLY OBEZŘETNĚ, NEBĚHEJTE, NEZDRŽUJTE SE PŘÍMO ZA DVEŘMI A PŘI POHYBU PO SCHODIŠTI SE DRŽTE MADLA.



10. PŘÍPADNOU MIMOŘÁDNOU UDÁLOST (POŽÁR, ÚRAZ, POŠKOZENÍ MAJETKU) IHNED SDĚLTE ZAMĚSTNANCI ŠKOLY.



2. NEMANIPULUJTE V PROSTORÁCH ŠKOLY S OTEVŘENÝM OHNĚM.



3. V PROSTORÁCH ŠKOLY NEKUŘTE, NEPOŽÍVEJTE ALKOHOLICKÉ NÁPOJE A JINÉ NÁVYKOVÉ LÁTKY.

