

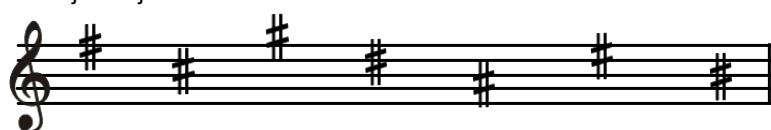
1. Pojmenuj noty



2. Spoj čarou, co patří k sobě

mezzoforte	silně
forte	slabě
piano	středně silně
fortissimo	co nejsilněji
pianissimo	co nejslaběji

3. Pojmenuj řadu křížků



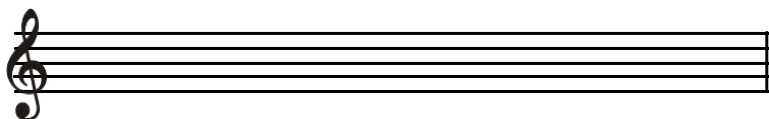
4. Pojmenuj řadu béček



5. Zapiš stupnici D-dur, nezapomeň na předznamenání



6. Zapiš stupnici F-dur, nezapomeň na předznamenání



7. Trocha matematiky na závěr 😊 Napiš součet not-číslem

příklad: $\text{quarter} + \text{quarter} = 2$ $\text{half} + \text{quarter} =$ $\text{quarter} + \text{quarter} + \text{quarter} =$
 $\text{quarter} + \text{quarter} =$ $\text{quarter} + \text{quarter} =$ $\text{half} - \text{quarter} =$