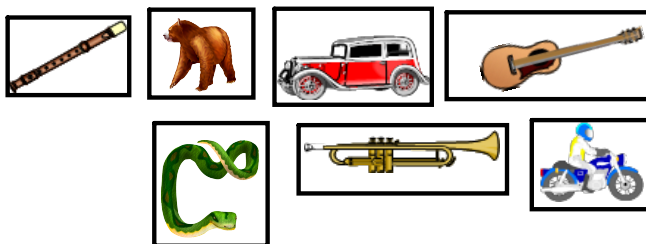
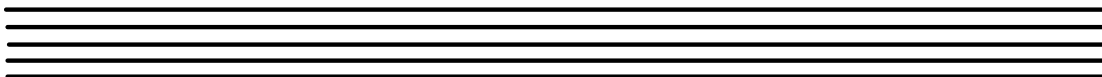


# Opakování ŠMM 2

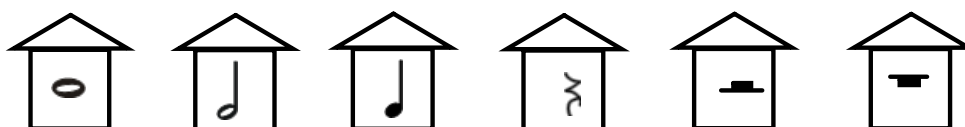
1. Vybarvi pastelkou obrázky, které jsou tóny:



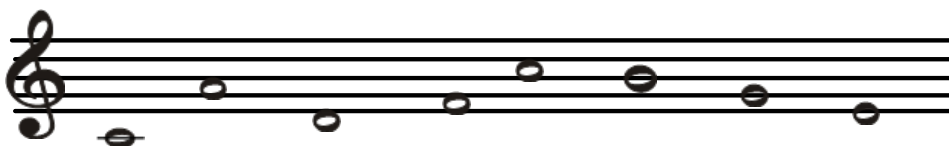
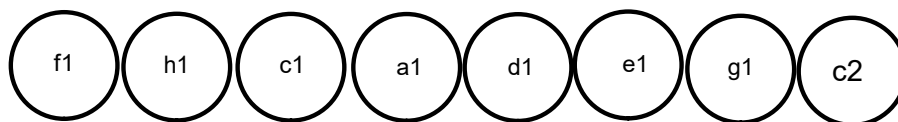
2. Napiš do notové osnovy houslový klíč



3. Doplň do domečku číslo na kolik dob se nota , pomlka počítá:



4. Přivaž kolečka ke správné notě



5. Zakroužkuj správně barevně:

červeně - dechové nástroje, zeleně - strunné nástroje, modře - bicí nástroje



6. Spoj čarami pomlky s čísly podle toho, jak dlouho trvají:

1 2 4



SKVĚLE HOTOVO

