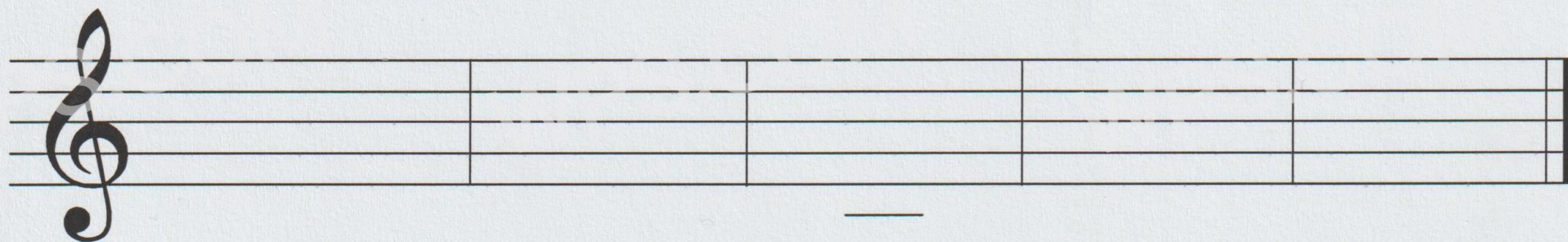


# Pracovní list č. 7



Doplň noty.



e<sup>1</sup>

g<sup>1</sup>

c<sup>1</sup>

f<sup>1</sup>

d<sup>1</sup>

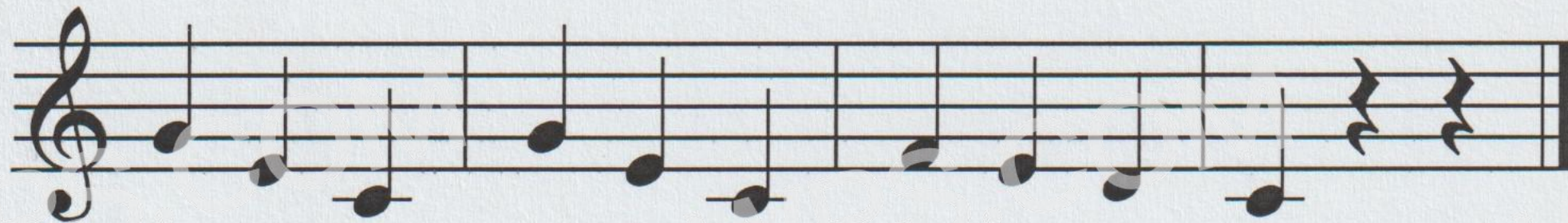


Píseň V zahradě na hrušce je ve tříčtvřovém taktu.

Přečti názvy not. Které pomlky se v písni ukrývají? Zakroužkuj je.



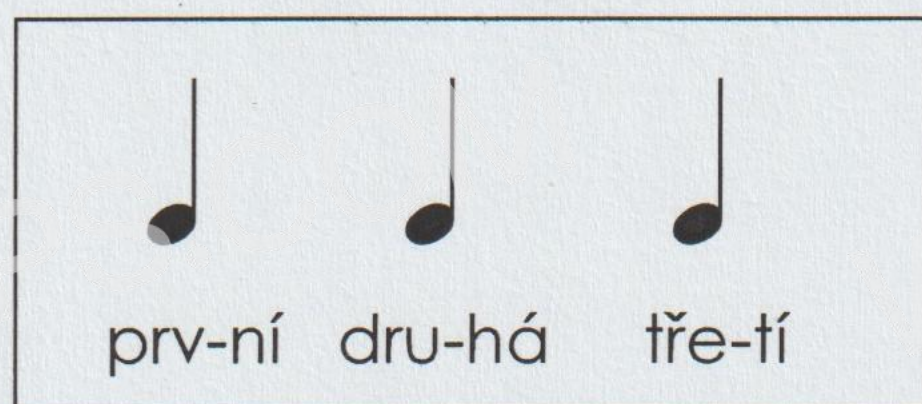
1. V za-hra-dě na hruš-ce se - dá - vá kos,  
2. Na na - šem ko - mí - ně se - dá - vá čáp,



má čer - ný ka - bá - tek a žlu - tý nos.  
kla - pe si zo - bá - kem klap, klap, klap, klap.



## Takt tříčtvřový



Do každého taktu doplň jednu, dvě nebo tři čtvřové noty.

