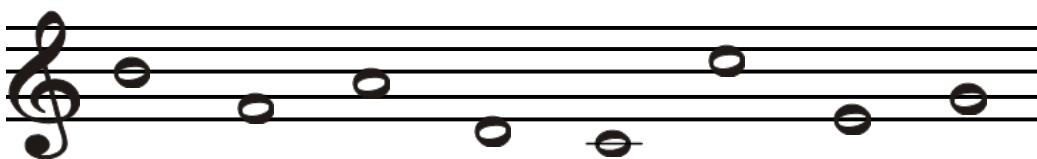


# Opakování ŠMM 1

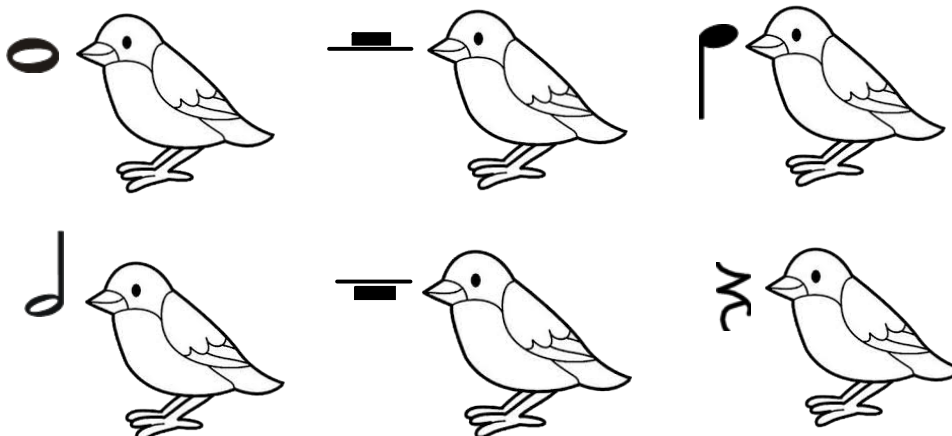
1. Zakroužkuj tyto noty : g1, e1, h1, c2.



2. Spoj srdíčka se správnou notou .

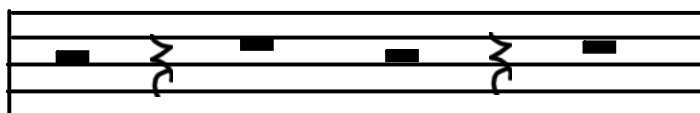


3. Doplň do tělíčka ptáčka číslo, na kolik dob se nota nebo pomlka počítá.



4. Spoj pomlky s čísly, podle toho, jak dlouho trvají .

1            2            4



Skvěle, máš hotovo

